

学生チャレンジプロジェクト地域連携・社会貢献活動報告書

プロジェクト名：学生による空き空間の活用を通じたプレイ スメイキング

【活動報告】

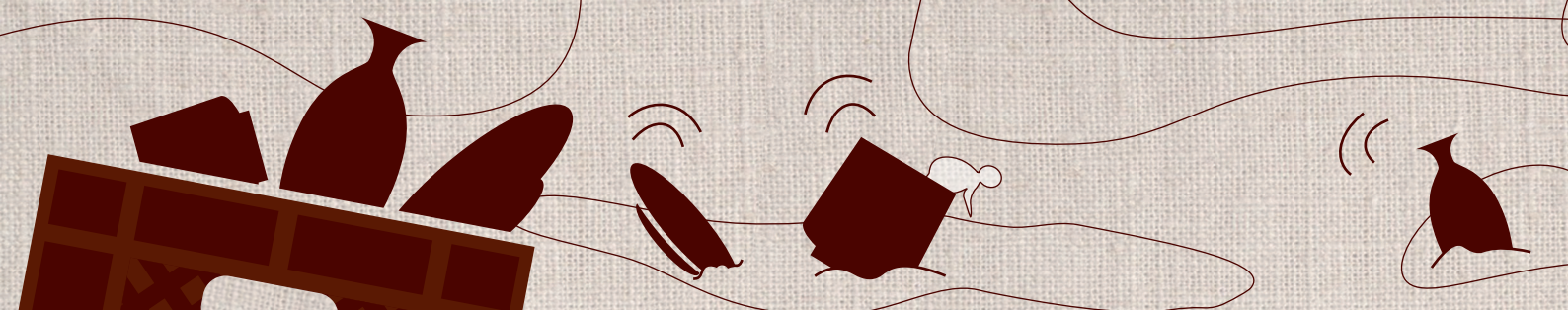
本活動は、瀬戸市が所有する旧山繁商店の保存活用を目指したものである。今回の活動としては、活用之际して瀬戸市と運営方法等の打ち合わせを行うなど連携しながら周囲への山繁商店の認知度向上のために多くの人が瀬戸市を訪れるせともの祭りに合わせて「旧山繁商店復活祭」と銘打って学生カフェと休憩所の運営を行った。また、運営準備として、現在まで活発な活用がされていなかったため施設内の清掃や休憩のためのテーブル、店舗のカウンターの作成などを行うとともに、周囲へのポスターの掲載やラジオ出演を行いイベント開催の更なる周知に力を入れた。運営当日には多くの人が訪れ、常駐していた市の職員や学生が旧山繁商店の解説を行ったり自由に内部を見学してもらうことで普段は閉じている旧山繁商店の魅力を広めることができ、認知度向上に寄与することができた。

次回の活動として毎年瀬戸の街中で開催されるお雛巡りに合わせて旧山繁商店にて学生喫茶を運営する。運営では瀬戸市、お雛巡りで展示を行う弥生の会、近隣の店舗と連携して行い魅力的な空間を作り上げることで旧山繁商店の更なる認知度の上昇と、周辺店舗との連携強化による山繁商店の価値上昇を目指す。



プロジェクト紹介

本プロジェクトは、本大学の近隣地域である瀬戸市を対象として空き空間を行い地域の価値を創造するプレイスメイキングの実現を目指すものである。



【国登録有形文化財】

旧山繁商店復活祭

日時 2023年9月9日(土) 午前10:00～午後7:00
2023年9月10日(日) 午前10:00～午後6:00

「午前10:00～午後4:00に旧山繁商店の建造物の見学会を行います。参加者がまとまり次第、係員の解説付きでご案内します。事前申し込み不要ですので、見学ご希望の方はスタッフにお声かけ下さい。」

場所 旧山繁商店にて(愛知県瀬戸市仲切町23) 裏面を見てね!

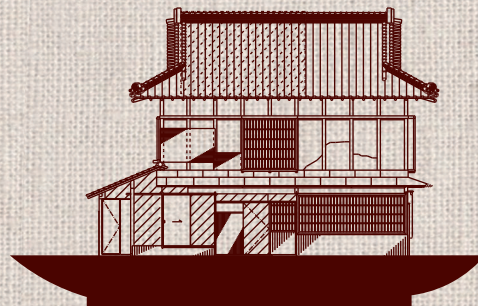
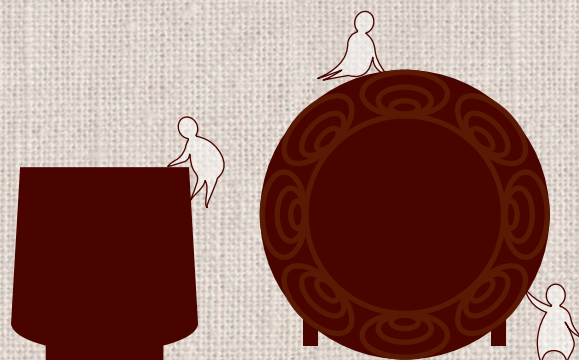
概要 休憩所・学生カフェの運営 大学生が運営!

明治時代から瀬戸市の焼き物産業を支えてきた旧山繁商店の保存・活用に向けた取り組みの第一歩として、愛知工業大学の学生が主体となりカフェ等のイベント運営を通して賑わいをつくり、旧山繁商店の部分的な一般公開兼活用に向けた取り組みを行います。

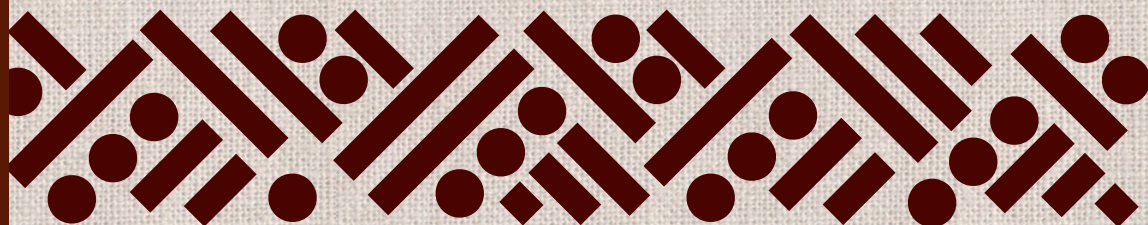


瀬戸発祥の地酒で
ある明眸もぜひ!

ソフトドリンク
あるよ!
休憩しにきてね!



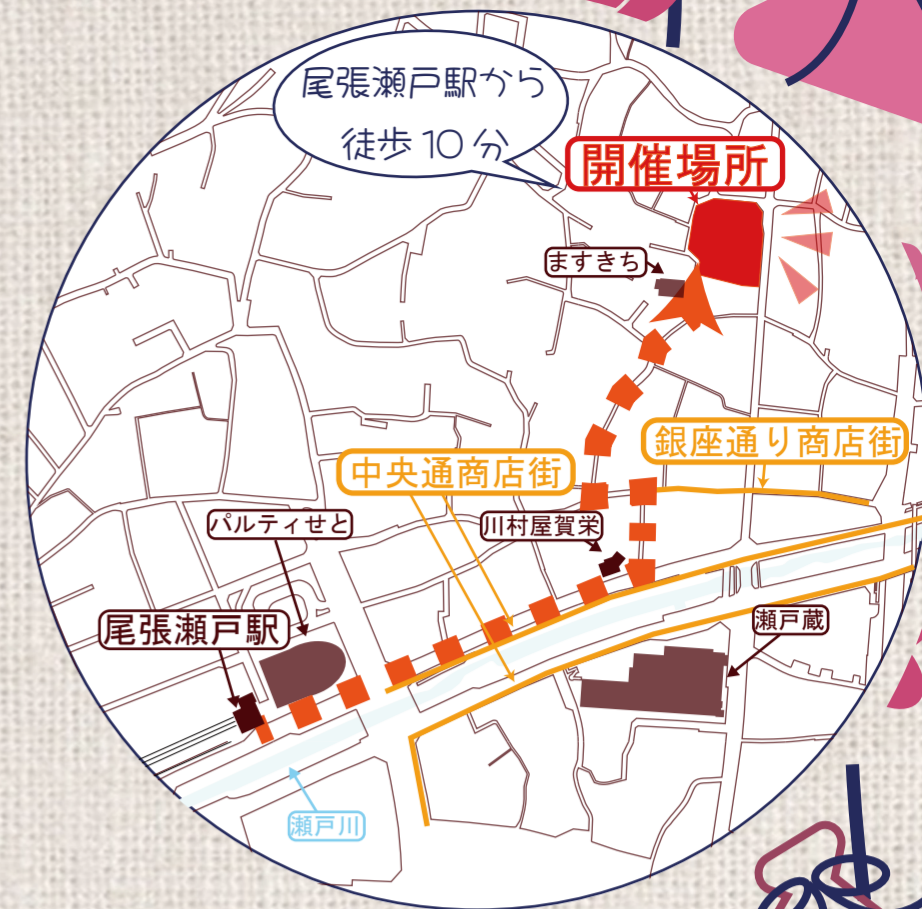
お
ま
し
げ



歴史ある建物に
囲まれて一休み
しませんか？

【国登録有形文化財】

やましげ物語 ～お雛めぐり～



日時 2024年2月23(金)～3月3(日)

午前10:00～午後5:00

学生喫茶 運営日

2024年2月23(金)、24(土)、25(日)

3月2(土)、3(日)

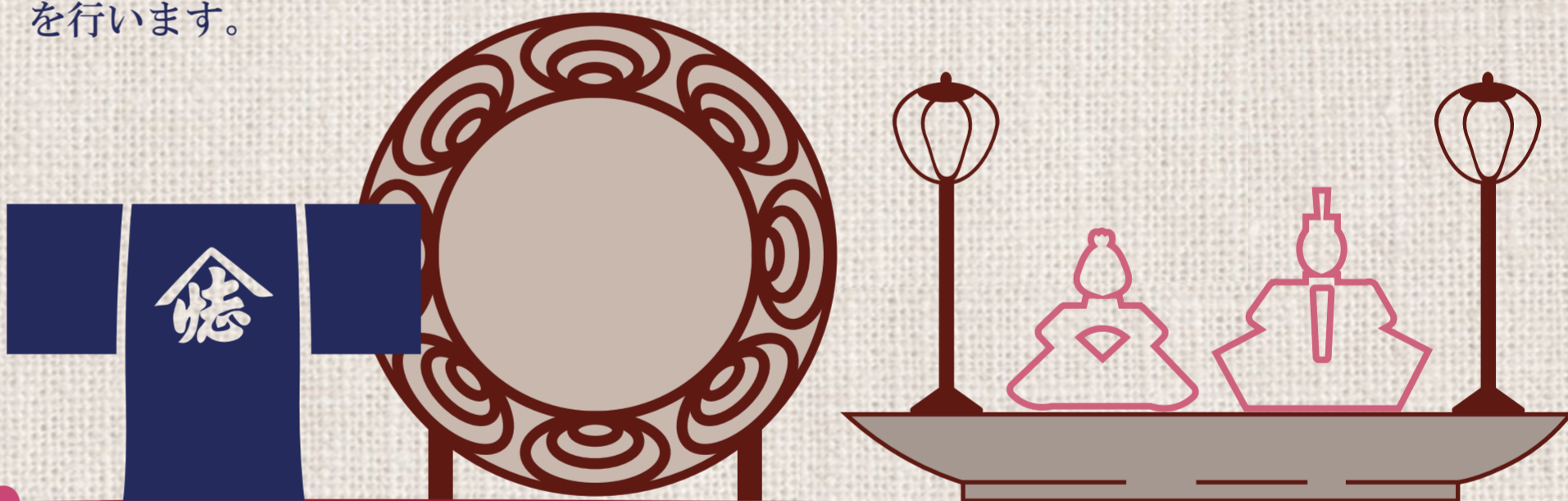
場所 旧山繁商店にて(愛知県瀬戸市仲切町23)

内容 お雛めぐり・休憩所・学生喫茶

詳細

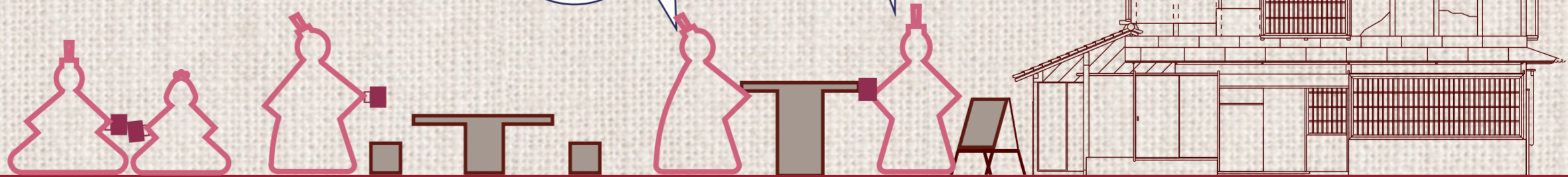
明治時代から瀬戸市の焼き物産業を支えてきた旧山繁商店の保存・活用に向けた取り組みのお雛めぐりと、愛知工業大学の学生が主体となりカフェ&バー等のイベント運営を通して賑わいをつくり、旧山繁商店の部分的な一般公開兼活用に向けた取り組みを行います。

マップQR



瀬戸発祥の地酒
である日本酒の
明眸もぜひ！

ソフトドリンク
あるよ！
休憩しに来てね



旧山繁商店

企画運営 大学コンソーシアムせと & 愛知工業大学 益尾研究室