

# 穂の国緑水帯

—水上ビルから波及する親緑空間—



## 00. 緑水帯

水上ビル内の緑化活動を通して、800mの線状の緑地が形成される。この活動の場を我々は緑水帯と定義した。この緑水帯は、人の力だけでなく、自然や生物の力を借りて周辺街路や公園に広がり、新たな生態系の再編やヒートアイランド現象の緩和へと繋がっていく。将来的には緑水帯が、各地の都市を中心に広まっていこうと期待する。

## 01. 社会背景

現在の日本では、都市開発による緑の減少やコンクリートの建物の増加によって、ヒートアイランド化が進んでいる。都市部の気温は上昇し続けており、高温を回避するために冷房を使用することで、要因の一つである二酸化炭素排出量の増加がさらなる高温化をもたらす、負のスパイラルを生んでいる。そのため、都市の構造やライフスタイルを一新させ、長期的かつ計画的に対応していくことが求められる。

## 02. ネイチャーポジティブ

環境省によると、2030年までに「ネイチャーポジティブ（自然再興）」を実現させることが、2050年ビジョンの達成に向けた短期目標とされている。「2030年ネイチャーポジティブ」の実現に向けて、人類存続の基盤としての健全な生態系を確保し、その恵みを維持し、回復させることが求められる。

## 06. 緑水帯シミュレーション

The simulation shows the growth of the green water belt over time. At 10 years, it's a narrow strip. By 25 years, it has expanded significantly. At 50 years, it covers a large area of the city. At 100 years, it has become a major green infrastructure element.

SDGsの達成目標である2030年には緑被率20%を達成する。市街地の中に生態系が形成される。ネイチャーポジティブの実現に近づいていく。

10 year

25 year

50 year

100 year

## 03. 計画敷地(豊橋駅前南地区)

古代、豊橋のあたりは豊かな実りを意味する「穂の国」と呼ばれていた。現代、豊橋駅前大通りの南東側に位置し、東西800mにわたって建ち並ぶ昔ながらの商店街地区である。計画地である水上ビルは老朽化が進んでおり、取り壊しが検討されている。

## 04. 水上ビルの現状

水上ビルは、戦後の建設ラッシュのあおりを受けて新たな移転先を失い、やむを得ず農業用水路の上に建てられた建築群である。戦後には商業施設や賃貸住宅として豊橋の中心となり繁栄していたが、90年代になるとバブル景気の前線によって商店街の客足は遠のき、現在では空き店舗の増加や居住区の封鎖が進んでいる。駅周辺の再開発が進んでいるが、現在も高、暗い陰で覆われている。

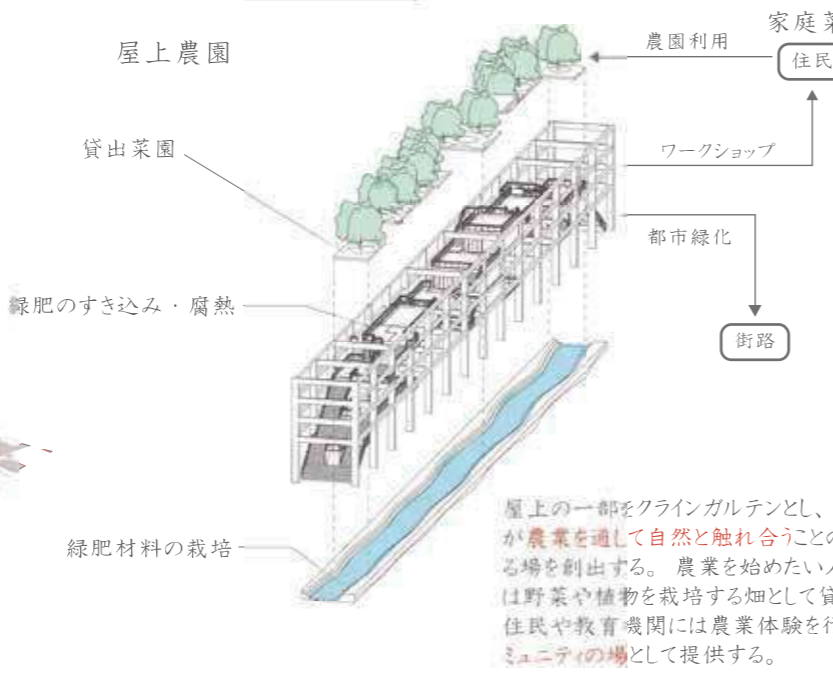
## 05. 緑被率/敷地周辺半径1km



## 07. 提案

本提案は、水上ビルの改修によって、社会的な環境問題であるヒートアイランド現象への対策と、健全な生態系の確保を目的とするネイチャーポジティブの実現を目指すものである。暗渠であった用水路を開渠にすることで水が水面に接するようになり、水面が大気中の熱を吸収し、都市全体を冷やすることが期待できる。また、水上ビルの緑水帯を起点として新たな生態系を構築するとともに、ボランティア活動などを通して人間のコミュニティの場を形成する。

## 08. 緑水帯の概要



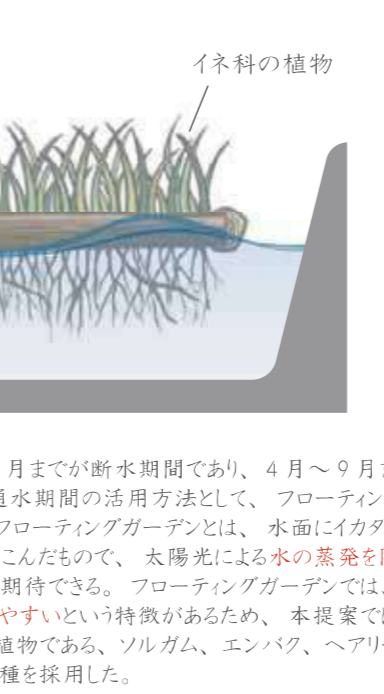
## 09. フローティングガーデン



## 10. 風の提案



## 11. 新たな生態系の形成



## 12. 緑化の年間スケジュール

| 月           | 2月  | 3月  | 4月  | 5月  | 6月  | 7月  | 8月  | 9月  | 10月 | 11月 | 12月 | 1月  |
|-------------|-----|-----|-----|-----|-----|-----|-----|-----|-----|-----|-----|-----|
| 車庫用水        | 断水期 | 断水期 | 断水期 | 断水期 | 断水期 | 断水期 | 断水期 | 断水期 | 断水期 | 断水期 | 断水期 | 断水期 |
| 緑地作り        | 草取り | 草取り | 草取り | 草取り | 草取り | 草取り | 草取り | 草取り | 草取り | 草取り | 草取り | 草取り |
| フローティングガーデン | 設置  | 設置  | 設置  | 設置  | 設置  | 設置  | 設置  | 設置  | 設置  | 設置  | 設置  | 設置  |
| 開水の手入れ      | 開水  | 開水  | 開水  | 開水  | 開水  | 開水  | 開水  | 開水  | 開水  | 開水  | 開水  | 開水  |
| 畜舎の養生期      | 養生  | 養生  | 養生  | 養生  | 養生  | 養生  | 養生  | 養生  | 養生  | 養生  | 養生  | 養生  |

## 13. コミュニティを生む屋上庭園



## 14. グリーンカーテンによって冷やされた風が通る屋内の様子

